

PONADCZASOWE  
PIĘKNO





“Innowacje są fundamentem naszego działania i będą nadal fundamentem naszej przyszłości.”

André Horbach, CEO, Tresa International B.V.



## NIESKOŃCZONE KOLORY

---

ZAPEWNIĄ ODCIENIE I KOMBINACJE DLA KAŻDEGO PROJEKTU, ALBO Z OBECNEGO KATALOGU, ALBO ZE SPECJALNYCH ROZWIĄZAŃ.

## NATURALNY DOTYK

---

ŁĄCZY NATURALNY WYGLĄD Z WYTRZYMAŁYMI WŁAŚCIWOŚCIAMI FIZYCZNYMI. OD WYGLĄDU NOWEGO DO POSTARZANEGO, OD EFEKTU DREWNA DO KAMIENIA.

## ABSTRAKCYJNE ODMIANY

---

OFERUJE CAŁKOWICIE NOWY WYGLĄD FASAD. PODKREŚLA TO WKŁAD FIRMY TRESPA W OPRACOWYWANIE NOWEJ, NAJWYŻSZEJ JAKOŚCI ESTETYKI DLA FASAD.

# TRESPA® METEON® NAJWYŻSZEJ JAKOŚCI ESTETYKA, TRWAŁA JAKOŚĆ

---

OD 1960 ROKU FIRMA TRESPA WSPIERA ARCHITEKTÓW NA CAŁYM ŚWIECIE WYSOKIEJ JAKOŚCI PRODUKTAMI DO PROJEKTOWANIA ELEWACJI. TRESPA® METEON® JEST DEDYKOWANĄ SERIĄ WYTRZYMAŁYCH PRODUKTÓW PRZEZNACZONYCH DO ZASTOSOWAŃ ZEWNĘTRZNYCH.

Płyta Trespa® Meteon® została zaprojektowana do wykonywania elementów architektonicznych, takich jak okładziny elewacyjne, wypełnienia balkonowe, osłony przeciwsłoneczne, podbitki i innych wymagających zastosowań. Dzięki szerokiej palecie oferowanych opcji, istnieje możliwość perfekcyjnego dopasowania do niemal każdej wizji architektonicznej. Szeroki wybór innowacyjnych wykończeń oraz robiących wrażenie efektów, standardowych oraz specjalnych kolorów, umożliwia grę z abstrakcyjnymi odmianami, kolorami i naturalnym wyglądem.

# NIESKOŃCZONE KOLORY

KOLOR FASADY MOŻE OPOWIADAĆ HISTORIĘ, GRAĆ KONTURAMI I BRYŁAMI, PODKREŚLAĆ POWIERZCHNIE I TWORZYĆ PRZYKUWAJĄCE SPOJRZENIE RYTMY. WYKOŃCZENIE FASADOWE WYKORZYSTAĆ MOŻNA DO IDENTYFIKACJI RÓŻNYCH CZĘŚCI BUDYNKÓW, DO OZNACZENIA SPECYFICZNYCH FUNKCJI LUB PO PROSTU DO ICH UPIĘKSZENIA.

TRESPA OFERUJE SZEROKI WYBÓR JASNYCH, TRWAŁYCH KOLORÓW NA ELEWACJE. JEŚLI TO JEDNAK POTRZEBNE, PRZYGOTOWAĆ MOŻEMY PŁYTY TRESPA® METEON® W KOLORACH STWORZONYCH SPECJALNIE DLA PAŃSTWA PROJEKTU.





“Poprzez swe kolory,  
Trespa oferuje światu  
możliwość opowiedzenia  
historii za pomocą fasady.”







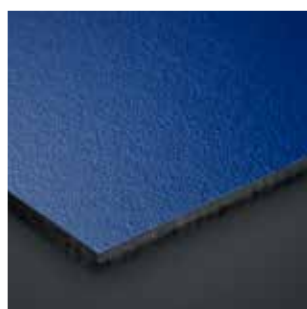
						
<b>A05.0.0</b> Pure White	<b>A03.0.0</b> White	<b>A04.0.1</b> Pearl Yellow	<b>A04.0.2</b> Pale Yellow	<b>A32.2.1</b> Translucent Green	<b>A30.3.2</b> Verdigris	<b>A28.2.1</b> Aquamarine
						
<b>A05.1.0</b> Papyrus White	<b>A04.0.0</b> Cream White	<b>A05.1.2</b> Champagne	<b>A04.0.5</b> Zinc Yellow	<b>A41.0.6</b> Mojito Green	<b>A37.2.3</b> Spring Green	<b>A35.4.0</b> Cactus Green
						
<b>A05.1.1</b> Stone Beige	<b>A07.1.1</b> Sand	<b>A05.1.4</b> Sun Yellow	<b>A04.1.7</b> Gold Yellow	<b>A37.0.8</b> Lime Green	<b>A36.3.5</b> Turf Green	<b>A33.3.6</b> Brilliant Green
						
<b>A08.2.1</b> Mid Beige	<b>A08.2.3</b> Salmon	<b>A06.3.5</b> Ochre	<b>A10.1.8</b> Red Orange	<b>A12.1.8</b> Passion Red	<b>A12.3.7</b> Carmine Red	<b>NOWOŚĆ A12.4.5</b> East Red
						
<b>A08.3.1</b> Stone Grey	<b>A10.3.4</b> Terra Cotta	<b>A08.4.5</b> Rusty Red	<b>A11.4.4</b> English Red	<b>A10.4.5</b> Sienna Brown	<b>A09.6.4</b> Mahogany Red	<b>A12.6.3</b> Wine Red

## KOLORY PROJEKTOWE

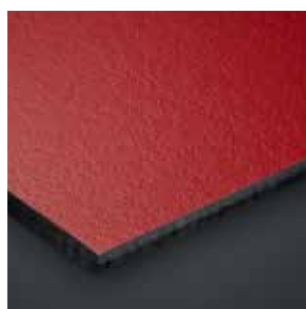
W ramach kolorystyki Meteon® Uni Colours TRESPA oferuje możliwość przygotowania płyt w specjalnych kolorach Państwa projektu. Prawie nic nie jest niemożliwe, powiedz nam tylko czego potrzebujesz. Aby uzyskać więcej informacji, prosimy o kontakt z naszym lokalnym przedstawicielem.



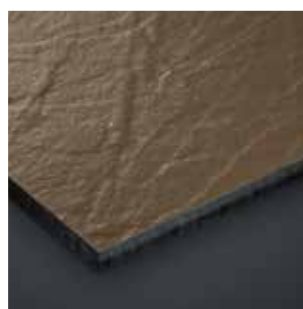
						
<b>A03.1.0</b> Pastel Grey	<b>A21.1.0</b> Winter Grey	<b>A22.3.1</b> Ocean Grey	<b>A23.0.4</b> Mineral Blue	<b>A22.2.4</b> Powder Blue	<b>A22.6.2</b> Dark Denim	<b>A20.5.2</b> Lavender Blue
						
<b>A03.4.0</b> Silver Grey	<b>A22.2.1</b> Bluish Grey	<b>A24.4.1</b> Steel Blue	<b>A22.1.6</b> Royal Blue	<b>A22.4.4</b> Brilliant Blue	<b>A21.5.4</b> Cobalt Blue	<b>A17.3.5</b> Cyclam
						
<b>A28.6.2</b> Mid Green	<b>A26.5.4</b> Pacific	<b>A32.7.2</b> Dark Green	<b>A34.8.1</b> Forest Green	<b>A20.7.2</b> Dark Blue	<b>A21.7.0</b> Steel Grey	<b>A16.5.1</b> Mauve
						
<b>A08.8.1</b> Dark Brown	<b>A90.0.0</b> Black	<b>A25.8.1</b> Anthracite Grey	<b>NOWOŚĆ</b> <b>A19.7.1</b> Charcoal Grey	<b>NOWOŚĆ</b> <b>A70.0.0</b> Slate Grey	<b>A05.5.0</b> Quartz Grey	<b>A21.5.1</b> Mid Grey
						
<b>A14.7.2</b> Deep Red Brown	<b>A11.8.0</b> Ceramic Greige	<b>A06.7.1</b> Natural Greige	<b>A06.5.1</b> Toscana Greige	<b>A10.6.1</b> Taupe		



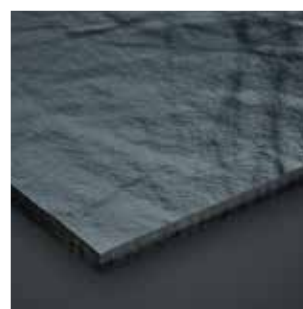
**A21.5.4 Cobalt Blue**  
**SATIN**



**A12.3.7 Carmine Red**  
**SATIN**



**A06.5.1 Toscana Greige**  
**ROCK**



**A25.8.1 Anthracite Grey**  
**ROCK**

# NATURALNY DOTYK

---

TRESPA® METEON® UMOŻLIWIA ŁĄCZENIE NATURALNEGO WYGLĄDU Z WYTRZYMAŁOŚCIĄ FIZYCZNĄ. DAJE MOŻLIWOŚĆ NADANIA BUDYNKOWI CHARAKTERU ZA POMOCĄ ELEMENTÓW DEKORACYJNYCH INSPIROWANYCH NATURALNYMI MATERIAŁAMI I PROCESAMI. MOŻNA POPUŚCIĆ WODZE FANTAZJI I NA NOWE SPOSOBY STWORZYĆ INSPIROWANE NATURĄ PROJEKTY PRZYSZŁOŚCI.

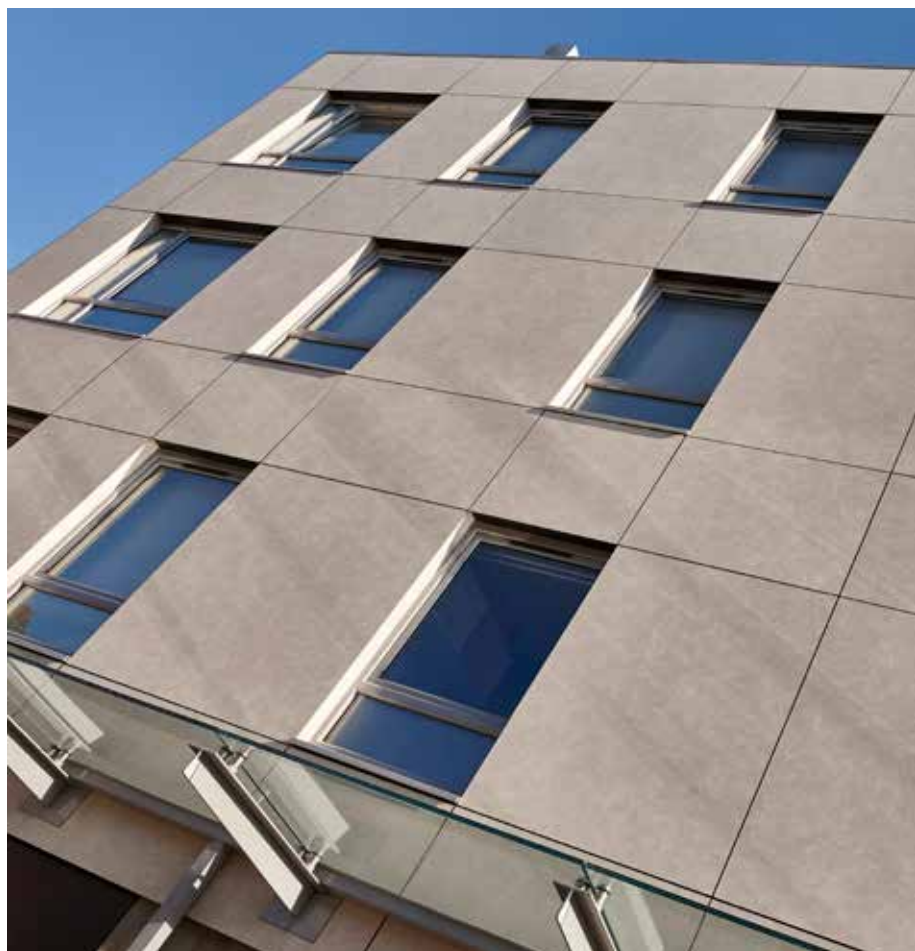
NASZE ELEMENTY DEKORACYJNE METEON® WOOD DECORS STWARZAJĄ WRAŻENIE CIEPŁA, TWORZĄC ŚWIEŻE, NOWOCZESNE WZORNICTWO JAK RÓWNIEŻ KLASYCZNY, POSTARZANY WYGLĄD. ZA POMOCĄ NASZYCH PŁYT METEON® NATURALS WPROWADZAĆ MOŻNA ULUBIONE, NATURALNIE POSTARZANE POWIERZCHNIE ORAZ PATYNOWANE WZORY. ICH BEZWYMIAROWE WZORNICTWO UMOŻLIWIA POBUDZENIE DO ŻYCIA DETALI I KOMPLETNYCH FASAD.











“Naturalny wygląd  
fasady o jakości  
Trespa.”

WOOD DECORS



**NW26**  
Core Ash



**NW29**  
Woodstone



**NW28**  
Halmstad



**NW24**  
Greyed Cedar



**NW17**  
Milano Grigio



**NW25**  
Hesbania



**NW22**  
Slate Wood



**NW27**  
Denver Oak



**NW02**  
Elegant Oak



**NW16**  
Milano Terra



**NW05**  
Loft Brown



**NW11**  
Santos Palisander



**NW13**  
Country Wood



**NW23**  
Nordic Black



**NW15**  
Milano Sabbia



**NW14**  
French Walnut



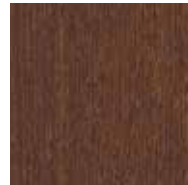
**NW03**  
Harmony Oak



**NW10**  
English Cherry



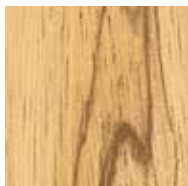
**NW04**  
Pacific Board



**NOWOŚĆ NW30**  
Tropical Ipe



**NW09**  
Wenge



**NW12**  
Natural Bagenda



**NW06**  
Montreux Amber



**NW07**  
Montreux Sunflow



**NW08**  
Italian Walnut



**NW18**  
Light Mahogany



**NW19**  
Dark Mahogany



**NW19 Dark Mahogany**  
**SATIN**



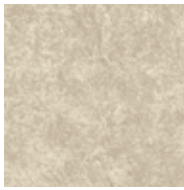
**NW22 Slate Wood**  
**MATT**



# NATURALS



**NA11**  
French Limestone



**NA12**  
Natural Chalkstone



**NA13**  
Silver Quartzite



**NA14**  
Weathered Basalt



**NA15**  
Indian Terra Cotta



**NM01**  
Rusted Brown



**NM08 \***  
Crafted White



**NM02 \***  
Forged Alloy



**NM04 \***  
Sintered Alloy



**NM05 \***  
Hardened Brown



**NOWOŚĆ NA18**  
Natural Slate



**NOWOŚĆ NA19**  
Italian Slate



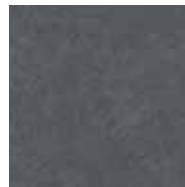
**NM03**  
Corroded Green



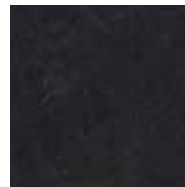
**NM06 \***  
Tempered Grey



**NM07 \***  
Casted Grey



**NA16**  
Belgian Bluestone



**NA17**  
Natural Graphite

\* DEKORY POSIADAJĄCE ELEMENTY "GLOSS" NA SWOJEJ POWIERZCHNI.



NA14 Weathered Basalt  
**MATT-ROCK**



NM01 Rusted Brown  
**MATT**



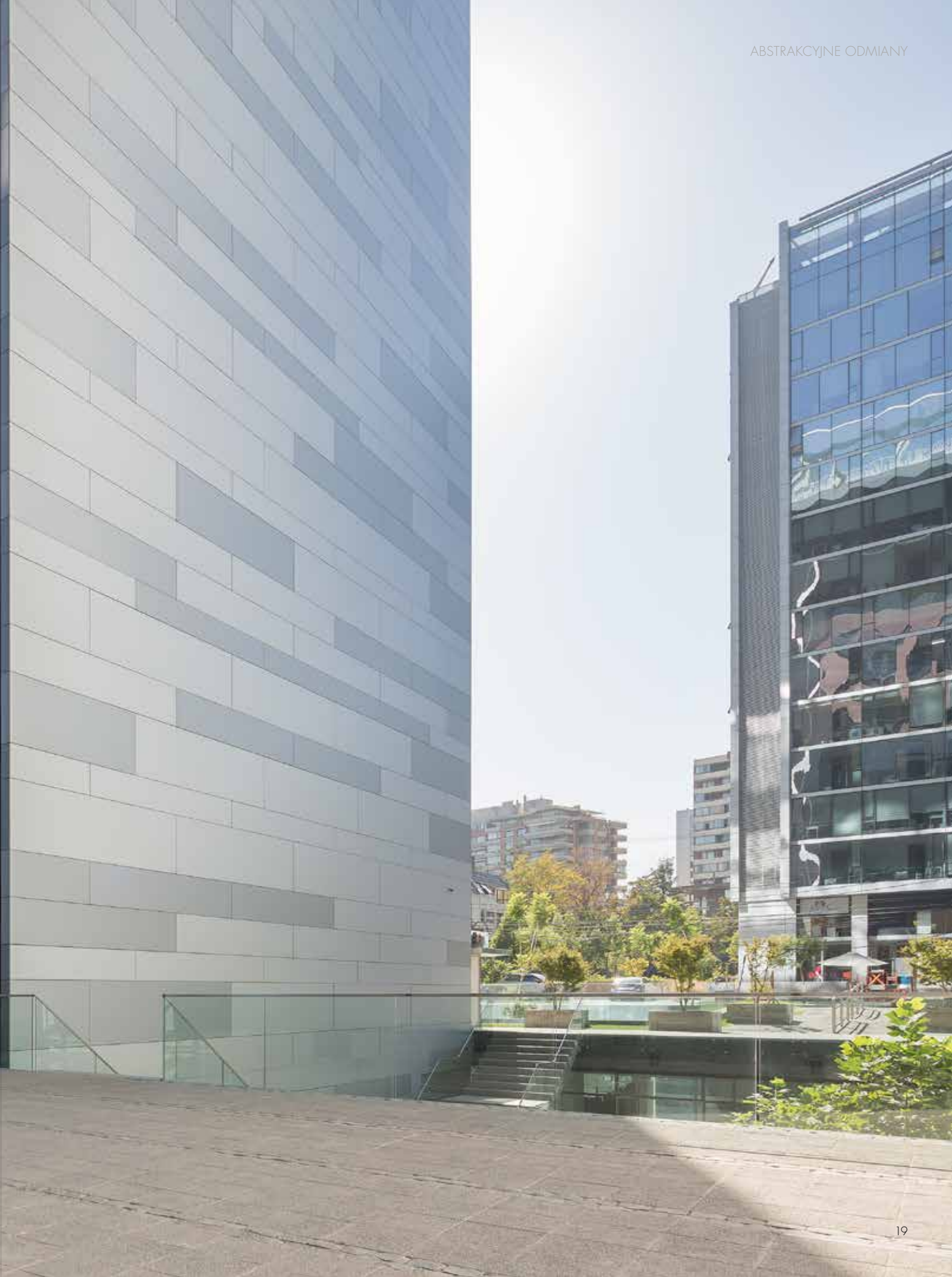
NM07 Casted Grey  
**MATT**

# ABSTRAKCYJNE ODMIANY

JAKO LIDER RYNKU OKŁADZIN FASADOWYCH, FIRMA TRESPA CAŁY CZAS SIĘ ROZWIJA. INNOWACJE MATERIAŁOWE UMOŻLIWIAJĄ NAM OFEROWANIE PAŃSTWU NOWEGO WYGLĄDU FASAD OBECNIE ORAZ W PRZYSZŁOŚCI. ARCHITEKCI MAJĄ MOŻLIWOŚĆ PROJEKTOWANIA WYKORZYSTUJĄC NOWE ABSTRAKCYJNE EFEKTY ORAZ RÓŻNE WYKOŃCZENIA POWIERZCHNI.

METEON® METALLICS PODKRĘŚLA NAJLEPSZY WYGLĄD I WPROWADZAĆ MOŻE SUBTELNE RÓŻNICE POMIĘDZY PANELAMI, GDY SĄ ONE INSTALOWANE POD RÓŻNYMI KĄTAMI. METEON® LUMEN OFERUJE ARCHITEKTOM MOŻLIWOŚĆ OŻYWIENIA PROJEKTÓW DZIĘKI ODBICIOM ŚWIATŁA. KAŻDY INNOWACYJNY DEKOR PŁYT METEON® FOCUS OPOWIADA SWOJĄ WŁASNĄ HISTORIĘ INSPIRACJI I MOŻE BYĆ WYKORZYSTYWANY DO TWORZENIA NOWYCH FASAD, Z ESTETYKĄ NA NAJWYŻSZYM POZIOMIE.





“Niuanse robią  
różnicę.”







## METALLICS



**M51.0.1**  
Aluminium Grey



**M04.4.1**  
Titanium Silver



**M05.5.1**  
Titanium Bronze



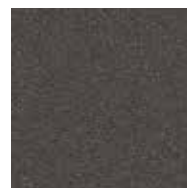
**M06.4.1**  
Amber



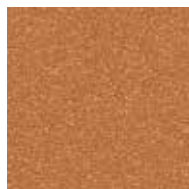
**M40.4.3**  
Mustard Yellow



**M35.7.1**  
Malachite Green



**M21.8.1**  
Graphite Grey



**M53.0.2**  
Copper Yellow



**M53.0.1**  
Copper Red



**M10.5.5**  
Deep Copper



**M05.6.1**  
Urban Brown



**M51.0.2**  
Urban Grey



**M21.3.4**  
Azurite Blue

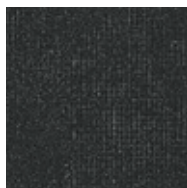
## FOCUS



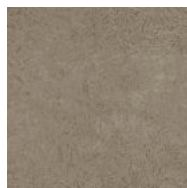
**NOWOŚĆ** **CM06.21**  
Bilbao Tierra



**NOWOŚĆ** **CM06.25**  
Bilbao Sombra



**NOWOŚĆ** **C06.24**  
Bilbao Selva



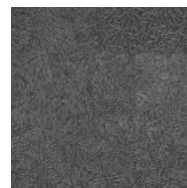
**NOWOŚĆ** **CM03.06**  
Tribeca Gold



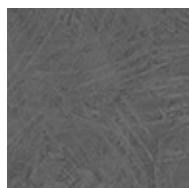
**NOWOŚĆ** **CM03.10**  
Tribeca Bronze



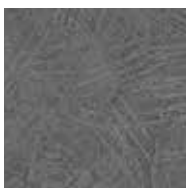
**NOWOŚĆ** **CM03.16**  
Tribeca Iron



**NOWOŚĆ** **CM03.24**  
Tribeca Zinc



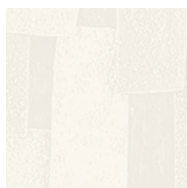
**NOWOŚĆ** **C01.21**  
Chester Grey



**NOWOŚĆ** **C01.70**  
Chester Cement



**NOWOŚĆ** **C01.25**  
Chester Anthracite



**CM05.04**  
Santiago Blanco



**CM05.21**  
Santiago Gris



**CM05.25**  
Santiago Noche



**C08.03**  
Brooklyn Classic



**C08.21**  
Brooklyn Luna



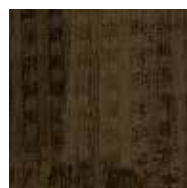
**C08.25**  
Brooklyn Anthracite



**CM09.51**  
Brooklyn Aluminium

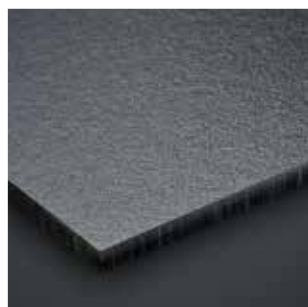


**CM09.03**  
Brooklyn Steel

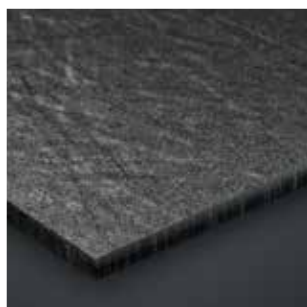


**CM09.06**  
Brooklyn Bronze

ABY ZAPOZNAĆ SIĘ BLIŻEJ Z NASZYM EFEKTEM METALICZNYM ORAZ WYKOŃCZENIEM FOCUS POLECAMY ZAMÓWIENIE PRÓBKI



M21.8.1 Graphite Grey  
**SATIN**



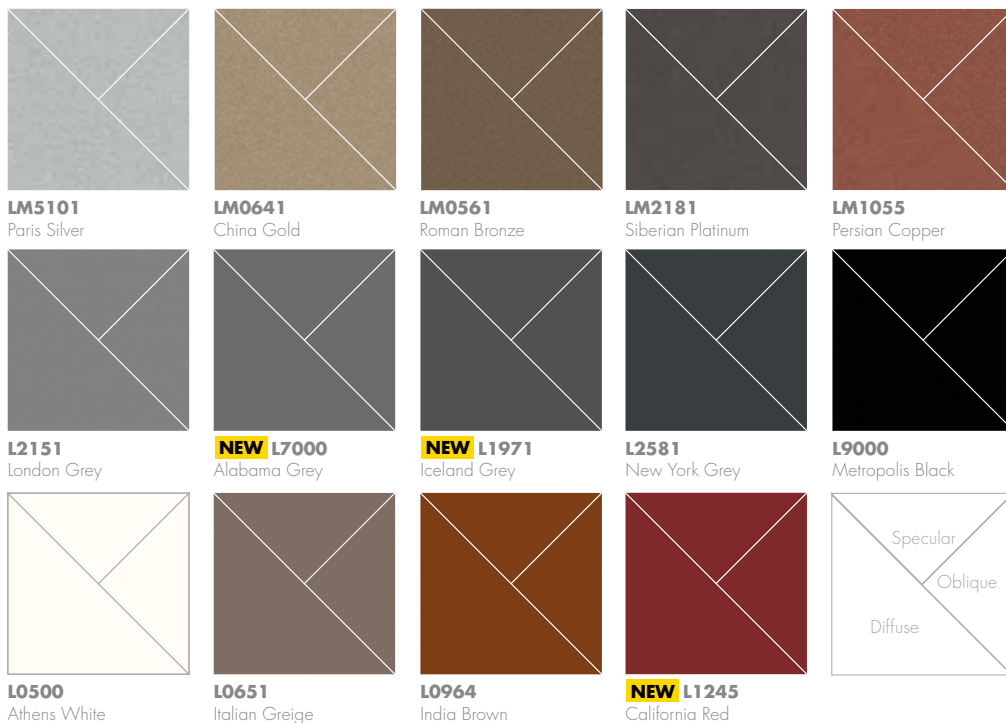
M21.8.1 Graphite Grey  
**ROCK**



C08.03 Brooklyn Classic  
**DIFFUSE**



# LUMEN



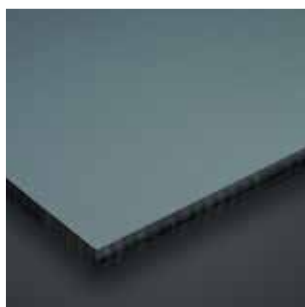
ABY POZNAĆ EFEKT POWIERZCHNI LUMEN, PROPONUJEMY ZAMÓWIĆ PRÓBKĘ RZECZYWISTĄ

## KOLORY PROJEKTOWE

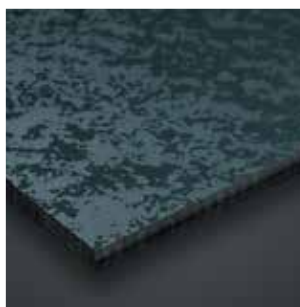
W ramach kolorystyki Meteon® Metallics oraz Lumen Trespa oferuje możliwość przygotowania płyt w specjalnych kolorach Państwa projektu. Prawie nic nie jest niemożliwe, powiedz nam tylko czego potrzebujesz. Aby uzyskać więcej informacji, prosimy o kontakt z naszym lokalnym przedstawicielem.



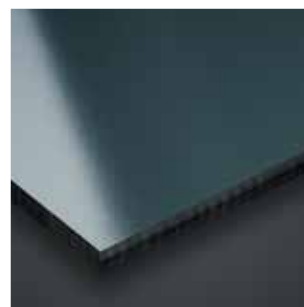
LM0641 China Gold  
**DIFFUSE, SPECULAR, OBLIQUE**



L2581 New York Grey  
**DIFFUSE**



L2581 New York Grey  
**OBLIQUE**



L2581 New York Grey  
**SPECULAR**

# WYTRZYMAŁE, WYRÓZNIAJĄCE SIĘ FASADY

ATRAKCYJNE I TRWAŁE FASADY SĄ ISTOTNE DLA KLIENTÓW, NAJEMCÓW I NABYWCÓW. DZIĘKI PŁYTOM TRESPA® METEON® PAŃSTWA BUDYNEK BĘDZIE WYRÓZNIAC SIĘ ZARÓWNO DZIŚ, JAK I JUTRO.

Płyty Trespa® Meteon® mogą być wykorzystywane w niezliczonych zastosowaniach i udowadniają swoją wartość w rzeczywistych projektach już od ponad pół wieku. Niezależnie od tego, jaki jest Państwa cel i wizja architektoniczna, jest to zawsze prawidłowe rozwiązanie.



## TRESPA® METEON®:

- ODPORNOŚĆ NA CZYNNIKI POGODOWE & STABILNOŚĆ KOLORYSTYCZNA
- NISKIE NAKŁADY NA KONSERWACJĘ ORAZ ŁATWOŚĆ CZYSZCZENIA
- SOLIDNOŚĆ & WYTRZYMAŁOŚĆ

CENTRE DE CALCUL, HISZPANIA.  
WYBUDOWANY 1991, KONTROLOWANY 2011.

PO  
**20**  
LATACH

## WYSOKA JAKOŚĆ, NIEWIELKA KONSERWACJA

Płyty Trespa® Meteon zachowują doskonały wygląd nawet po wielu latach wystawienia na działanie warunków atmosferycznych. Słońce czy deszcz nie wywierają znaczącego wpływu na powierzchnię płyty.

Ponieważ nikt nie lubi konserwacji ani związanych z nią kosztów i czasu, panele Trespa® zostały zaprojektowane w taki sposób, aby je zminimalizować. Zamknięta, nie zawierająca porów, jednorodna powierzchnia praktycznie eliminuje gromadzenie się brudu, dzięki czemu produkt jest gładki i łatwy w czyszczeniu. Graffiti można usuwać za pomocą odpowiednich środków czyszczących. Stanowią one praktyczne rozwiązanie, aby zaoszczędzić na kosztach konserwacji.





ODNOWIENIE CHARLEMONT FARM ESTATE, UK.

## INNOWACJA TO NASZE DNA

Firma Trespa jest ściśle związana z globalną społecznością projektantów dzięki swoim własnym centrom projektowym w Nowym Jorku, Barcelonie i Santiago de Chile. Nasze centra technologii cały czas wymyślają i opracowują nowe produkty, aby stworzyć nowe możliwości dla klientów.

Takie podejście pozwoliło nam na opracowanie estetycznych innowacji, takich jak seria Meteon® Lumen, umożliwiających architektom prowadzenie gry refleksami światła, lub też innowacji funkcjonalnych, jak Technologia Odbicia Słońca (SRT), umożliwiającą stosowanie ciemniejszych kolorów fasady w gorącym klimacie.

## SERWIS I NIEZAWODNOŚĆ

Wykonanie atrakcyjnej i wytrzymałej fasady jest równie ważne dla Państwa, jak i dla nas. Dążymy do tego, aby wspierać wszystkie strony w projekcie budowlanym, zapewniając, aby każde wykonanie stanowiło trwały sukces. Możemy pomóc w odnalezieniu najlepszych rozwiązań dla określonych projektów i szczegółów, zapewniając terminową dostawę płyt oraz organizując szkolenia.

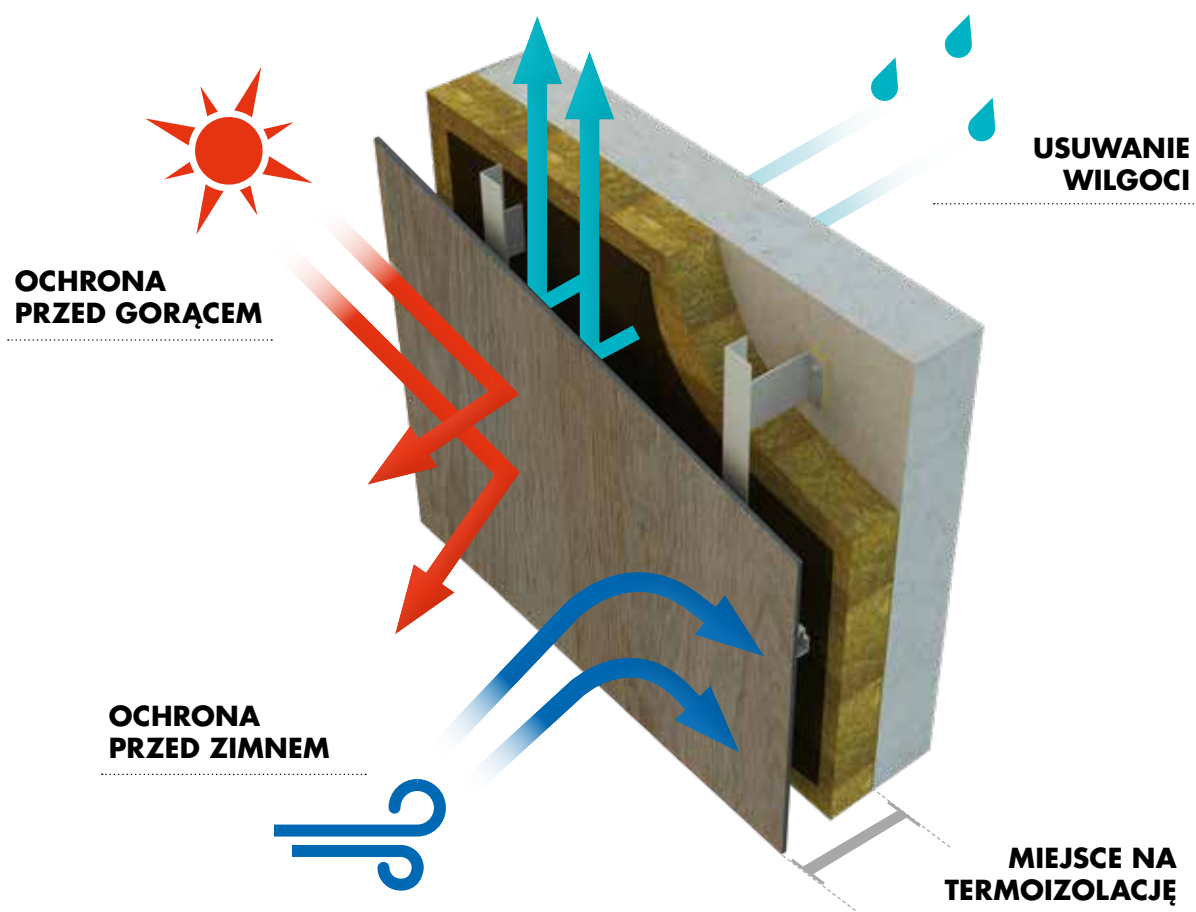
*Wszelkie informacje techniczne odnośnie Trespa® Meteon® zostały zaprezentowane w jasny sposób na stronie [www.trespa.info](http://www.trespa.info).*

## EKOLOGICZNE ROZWIĄZANIA

Płyta Trespa® Meteon® zawiera do 70% włókien naturalnych i jest dostępna z certyfikatem PEFC™ lub FSC™. Jej ekologiczny charakter wyraża się poprzez długą żywotność. Trespa® Meteon® jest często stosowana w projektach termomodernizacyjnych, zapewniając nowy, świeży wygląd budynkom przy poprawionej wydajności energetycznej.

# FASADY WENTYLOWANE

PŁYTY TRESPA® METEON® IDEALNIE NADAJĄ SIĘ DO STOSOWANIA W INNOWACYJNYCH I FUNKCJONALNYCH SYSTEMACH FASAD WENTYLOWANYCH. FASADY WENTYLOWANE TO COŚ WIĘCEJ NIŻ UKŁON W STRONĘ FANTAZJI PROJEKTOWYCH - OFERUJĄ WYDAJNOŚĆ ENERGETYCZNĄ, NIEZWYKŁĄ TRWAŁOŚĆ PARAMETRÓW ORAZ POPRAWIONY KOMFORT W ŚRODOWISKU WEWNĘTRZNYM.







# TWORZYMYS WARTOŚĆ PRZEZ INNOWACJE, DOŚWIADCZENIE I NIEZAWODNOŚĆ.

---

TRESPA INTERNATIONAL B.V. JEST WIODĄCYM INNOWATOREM W BRANŻY MATERIAŁÓW ARCHITEKTONICZNYCH. FIRMA UZNAWANA JEST NA RYNKACH MIĘDZYNARODOWYCH JAKO WIODĄCY PROJEKTANT WYSOKIEJ JAKOŚCI PŁYT STOSOWANYCH NA OKŁADZINY ZEWNĘTRZNE I FASADY DEKRACYJNE.

Od momentu założenia firmy w roku 1960, Trespa blisko współpracuje z architektami, projektantami, montażystami, dystrybutorami oraz użytkownikami końcowymi na całym świecie. Trespa stawia na innowacyjność produktów, łącząc wysokiej jakości technologie produkcji z inteligentnymi rozwiązaniami architektonicznymi. Szeroka gama kolorów, wykończeń oraz wrażeń dotykowych sprawia, że płyty Trespa wnoszą do architektonicznych okładzin nowej generacji fascynujące właściwości estetyczne i niemalże nieograniczone możliwości projektowe.



**DOŁĄCZ DO ROZMOWY**  
**TRESPA.COM**



“Wierzimy głęboko w możliwość dzielenia się wiedzą odnośnie takich zagadnień, jak wentylowane fasady, oszczędność energii oraz zrównoważony rozwój.”

*André Horbach, CEO, Trespa International B.V.*



## UNI COLOURS

Kod koloru	Nazwa koloru	Satin				Rock*			
A03.0.0	White	■	■	■	■	■	■	■	■
A03.1.0	Pastel Grey	■	■	■	■	■	■	■	■
A03.4.0	Silver Grey	■	■	■	■	■	■	■	■
A04.0.0	Cream White	■	■	■	■	■	■	■	■
A04.0.1	Pearl Yellow	■	■	■	■	■	■	■	■
A04.0.2	Pale Yellow	■	■	■	■	■	■	■	■
A04.0.5	Zinc Yellow	■	■	■	■	■	■	■	■
A04.1.7	Gold Yellow	■	■	■	■	■	■	■	■
A05.0.0	Pure White	■	■	■	■	■	■	■	■
A05.1.0	Papyrus White	■	■	■	■	■	■	■	■
A05.1.1	Stone Beige	■	■	■	■	■	■	■	■
A05.1.2	Champagne	■	■	■	■	■	■	■	■
A05.1.4	Sun Yellow	■	■	■	■	■	■	■	■
A05.5.0	Quartz Grey	■	■	■	■	■	■	■	■
A06.3.5	Ochre	■	■	■	■	■	■	■	■
A06.5.1	Toscana Greige	■	■	■	■	■	■	■	■
A06.7.1	Natural Greige	■	■	■	■	■	■	■	■
A07.1.1	Sand	■	■	■	■	■	■	■	■
A08.2.1	Mid Beige	■	■	■	■	■	■	■	■
A08.2.3	Salmon	■	■	■	■	■	■	■	■
A08.3.1	Stone Grey	■	■	■	■	■	■	■	■
A08.4.5	Rusty Red	■	■	■	■	■	■	■	■
A08.8.1	Dark Brown	■	■	■	■	■	■	■	■
A09.6.4	Mahogany Red	■	■	■	■	■	■	■	■
A10.1.8	Red Orange	■	■	■	■	■	■	■	■
A10.3.4	Terra Cotta	■	■	■	■	■	■	■	■
A10.4.5	Sienna Brown	■	■	■	■	■	■	■	■
A10.6.1	Taupe	■	■	■	■	■	■	■	■
A11.4.4	English Red	■	■	■	■	■	■	■	■
A11.8.0	Ceramic Greige	■	■	■	■	■	■	■	■
A12.1.8	Passion Red	■	■	■	■	■	■	■	■
A12.3.7	Carmine Red	■	■	■	■	■	■	■	■
A12.4.5	East Red	■	■	■	■	■	■	■	■
A12.6.3	Wine Red	■	■	■	■	■	■	■	■
A14.7.2	Deep Red Brown	■	■	■	■	■	■	■	■
A16.5.1	Mauve	■	■	■	■	■	■	■	■
A17.3.5	Cyclam	■	■	■	■	■	■	■	■
A19.7.1	Charcoal Grey	■	■	■	■	■	■	■	■
A20.5.2	Lavender Blue	■	■	■	■	■	■	■	■
A20.7.2	Dark Blue	■	■	■	■	■	■	■	■
A21.1.0	Winter Grey	■	■	■	■	■	■	■	■
A21.5.1	Mid Grey	■	■	■	■	■	■	■	■
A21.5.4	Cobalt Blue	■	■	■	■	■	■	■	■
A21.7.0	Steel Grey	■	■	■	■	■	■	■	■
A22.1.6	Royal Blue	■	■	■	■	■	■	■	■
A22.2.1	Bluish Grey	■	■	■	■	■	■	■	■
A22.2.4	Powder Blue	■	■	■	■	■	■	■	■
A22.3.1	Ocean Grey	■	■	■	■	■	■	■	■
A22.4.4	Brilliant Blue	■	■	■	■	■	■	■	■
A22.6.2	Dark Denim	■	■	■	■	■	■	■	■
A23.0.4	Mineral Blue	■	■	■	■	■	■	■	■
A24.4.1	Steel Blue	■	■	■	■	■	■	■	■
A25.8.1	Anthracite Grey	■	■	■	■	■	■	■	■
A26.5.4	Pacific	■	■	■	■	■	■	■	■
A28.2.1	Aquamarine	■	■	■	■	■	■	■	■
A28.6.2	Mid Green	■	■	■	■	■	■	■	■
A30.3.2	Verdigris	■	■	■	■	■	■	■	■
A32.2.1	Translucent Green	■	■	■	■	■	■	■	■
A32.7.2	Dark Green	■	■	■	■	■	■	■	■
A33.3.6	Brilliant Green	■	■	■	■	■	■	■	■
A34.8.1	Forest Green	■	■	■	■	■	■	■	■
A35.4.0	Cactus Green	■	■	■	■	■	■	■	■
A36.3.5	Turf Green	■	■	■	■	■	■	■	■
A37.0.8	Lime Green	■	■	■	■	■	■	■	■
A37.2.3	Spring Green	■	■	■	■	■	■	■	■
A41.0.6	Mojito Green	■	■	■	■	■	■	■	■
A70.0.0	Slate Grey	■	■	■	■	■	■	■	■
A90.0.0	Black	■	■	■	■	■	■	■	■

\* DRUGA STRONA Z POWIERZCHNIĄ SATYNOWĄ.

## WOOD DECORS

Kod koloru	Nazwa koloru	Satin				Matt			
NW02	Elegant Oak	■	■	■	■	■	■	■	■
NW03	Harmony Oak	■	■	■	■	■	■	■	■
NW04	Pacific Board	■	■	■	■	■	■	■	■
NW05	Loft Brown	■	■	■	■	■	■	■	■
NW06	Montreux Amber	■	■	■	■	■	■	■	■
NW07	Montreux Sunglow	■	■	■	■	■	■	■	■
NW08	Italian Walnut	■	■	■	■	■	■	■	■
NW09	Wenge	■	■	■	■	■	■	■	■
NW10	English Cherry	■	■	■	■	■	■	■	■
NW11	Santos Palisander	■	■	■	■	■	■	■	■
NW12	Natural Bagenda	■	■	■	■	■	■	■	■
NW13	Country Wood	■	■	■	■	■	■	■	■
NW14	French Walnut	■	■	■	■	■	■	■	■
NW15	Milano Sabbia	■	■	■	■	■	■	■	■
NW16	Milano Terra	■	■	■	■	■	■	■	■
NW17	Milano Grigio	■	■	■	■	■	■	■	■
NW18	Light Mahogany	■	■	■	■	■	■	■	■
NW19	Dark Mahogany	■	■	■	■	■	■	■	■
NW22	Slate Wood	■	■	■	■	■	■	■	■
NW23	Nordic Black	■	■	■	■	■	■	■	■
NW24	Greyed Cedar	■	■	■	■	■	■	■	■
NW25	Hesbania	■	■	■	■	■	■	■	■
NW26	Core Ash	■	■	■	■	■	■	■	■
NW27	Denver Oak	■	■	■	■	■	■	■	■
NW28	Halmstad	■	■	■	■	■	■	■	■
NW29	Woodstone	■	■	■	■	■	■	■	■
NW30	Tropical Ipe	■	■	■	■	■	■	■	■

PŁYTY TRESPA® METEON® WOOD DECORS POSIADAJĄ KIERUNKOWĄ POWIERZCHNIĘ BARWNAJĄ. STOJE PANELI TRESPA® METEON® WOOD DECORS BIEGNĄ RÓWNOLEGLE DO DŁUGOŚCI PŁYTY.

## NATURALS

Kod koloru	Nazwa koloru	Matt				Matt-Rock*	
NA11	French Limestone	■	■	■	■	■	■
NA12	Natural Chalkstone	■	■	■	■	■	■
NA13	Silver Quartzite	■	■	■	■	■	■
NA14	Weathered Basalt	■	■	■	■	■	■
NA15	Indian Terra Cotta	■	■	■	■	■	■
NA16	Belgian Bluestone	■	■	■	■	■	■
NA17	Natural Graphite	■	■	■	■	■	■
NA18	Natural Slate	■	■	■	■	■	■
NA19	Italian Slate	■	■	■	■	■	■
Z efektem metalicznym							
NM01	Rusted Brown	■	■	■	■	■	■
NM02**	Forged Alloy	■	■	■	■	■	■
NM03	Corroded Green	■	■	■	■	■	■
NM04**	Sintered Alloy	■	■	■	■	■	■
NM05**	Hardened Brown	■	■	■	■	■	■
NM06**	Tempered Grey	■	■	■	■	■	■
NM07**	Casted Grey	■	■	■	■	■	■
NM08**	Crafted White	■	■	■	■	■	■

PŁYTY TRESPA® METEON® NATURALS POSIADAJĄ KIERUNKOWĄ

POWIERZCHNIĘ BARWNAJĄ.

\* DRUGA STRONA Z POWIERZCHNIĄ SATYNOWĄ.

\*\* DEKORY POSIADAJĄCE ELEMENTY "GLOSS" NA SWOJEJ POWIERZCHNI.



## METALLICS

Kod koloru	Nazwa koloru	Satin			Rock*		
		■	■	■	■	■	■
M04.4.1	Titanium Silver	■	■	■	■	■	■
M05.5.1	Titanium Bronze	■	■	■	■	■	■
M05.6.1	Urban Brown	■	■	■	■	■	■
M06.4.1	Amber	■	■	■	■	■	■
M10.5.5	Deep Copper	■	■	■	■	■	■
M21.3.4	Azurite Blue	■	■	■	■	■	■
M21.8.1	Graphite Grey	■	■	■	■	■	■
M35.7.1	Malachite Green	■	■	■	■	■	■
M40.4.3	Mustard Yellow	■	■	■	■	■	■
M51.0.1	Aluminium Grey	■	■	■	■	■	■
M51.0.2	Urban Grey	■	■	■	■	■	■
M53.0.1	Copper Red	■	■	■	■	■	■
M53.0.2	Copper Yellow	■	■	■	■	■	■

PŁYTY TRESPA® METEON® METALLICS POSIADAJĄ KIERUNKOWĄ POWIERZCHNIĘ BARWNA.

\* DRUGA STRONA Z POWIERZCHNIĄ SATYNOWĄ.

## FOCUS

Kod koloru	Nazwa koloru	Diffuse		Kod koloru	Nazwa koloru	Diffuse	
		■	■			■	■
C08.03	Brooklyn Classic	■	■	CM03.06	Tribeca Gold	■	■
C08.21	Brooklyn Luna	■	■	CM03.10	Tribeca Bronze	■	■
C08.25	Brooklyn Antracite	■	■	CM03.16	Tribeca Iron	■	■
C01.21	Chester Grey	■	■	CM03.24	Tribeca Zinc	■	■
C01.25	Chester Anthracite	■	■	CM09.03	Brooklyn Steel	■	■
C01.70	Chester Cement	■	■	CM09.06	Brooklyn Bronze	■	■
C06.24	Bilbao Selva	■	■	CM09.51	Brooklyn Aluminium	■	■
Z efektem metalicznym							
CM06.21	Bilbao Tierra	■	■	CM05.04	Santiago Blanco	■	■
CM06.25	Bilbao Sombra	■	■	CM05.21	Santiago Gris	■	■
		■	■	CM05.25	Santiago Noche	■	■

PŁYTY TRESPA® METEON® FOCUS POSIADAJĄ KIERUNKOWĄ POWIERZCHNIĘ BARWNA.

## LUMEN

Kod koloru	Nazwa koloru	Diffuse			Oblique			Specular		
		■	■	■	■	■	■	■	■	■
L0500	Athens White	■	■	■	■	■	■	■	■	■
L0651	Italian Greige	■	■	■	■	■	■	■	■	■
L0964	India Brown	■	■	■	■	■	■	■	■	■
L1245	California Red	■	■	■	■	■	■	■	■	■
L1971	Iceland Grey	■	■	■	■	■	■	■	■	■
L2151	London Grey	■	■	■	■	■	■	■	■	■
L2581	New York Grey	■	■	■	■	■	■	■	■	■
L7000	Alabama Grey	■	■	■	■	■	■	■	■	■
L9000	Metropolis Black	■	■	■	■	■	■	■	■	■
Z efektem metalicznym										
LM0561	Roman Bronze	■	■	■	■	■	■	■	■	■
LM0641	China Gold	■	■	■	■	■	■	■	■	■
LM1055	Persian Copper	■	■	■	■	■	■	■	■	■
LM2181	Siberian Platinum	■	■	■	■	■	■	■	■	■
LM5101	Paris Silver	■	■	■	■	■	■	■	■	■

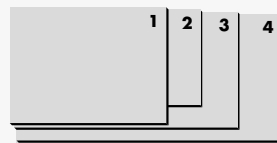
PŁYTY TRESPA® METEON® LUMEN DIFFUSE, LUMEN OBLIQUE ORAZ WSZYSTKIE PŁYTY LUMEN Z EFEKTEM METALICZNYM (PRODUKT Z KODEM LM) POSIADAJĄ KIERUNKOWĄ POWIERZCHNIĘ BARWNA.

\* DRUGA STRONA Z POWIERZCHNIĄ SATYNOWĄ.

## RODZAJE

- **JEDNOSTRONNIE BARWIONA** BARWIONA, PODCZAS GDY STRONA PRZECIWNĄ NIE JEST STRONĄ DEKORACYJNĄ I MA KOLOR CZARNY
- ■ **DWUSTRONNIE BARWIONA** TAKI SAM KOLOR PO OBU STRONACH PŁYTY
- ■ **VARITOP** JEDNA STRONA BARWIONA, DRUGA STRONA W STANDARDOWYM BIAŁYM KOLORZE O POWIERZCHNI SATIN (A03.0.0)
- ■ **DUOCOLOUR** RÓŻNE KOLORY PO OBU STRONACH PŁYTY

## ROZMIARY



1 2550 x 1860 mm (≈ 100 x 73 inch)

2 3050 x 1530 mm (≈ 120 x 60 inch)

3 3650 x 1860 mm (≈ 143 x 73 inch)

4 4270 x 2130 mm (≈ 168 x 83 inch)\*

\*DUŻE ROZMIARY PŁYT UMOŻLIWIĄJĄ EFEKTYWNA OBRÓBKĘ PRODUKTU.

**UWAGA:** PEŁNOWYMIAROWE PŁYTY MAJĄ PEWNĄ TOLERANCJĘ PROSTOPADŁOŚCI.

## GRUBOŚCI



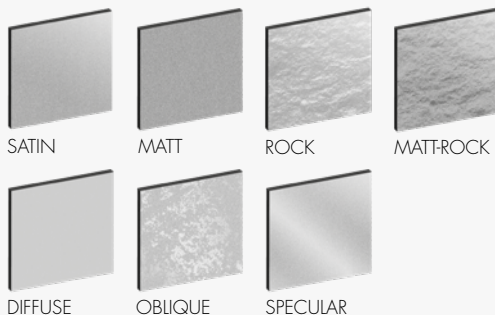
6 mm (≈ 1/4 inch)

8 mm (≈ 5/16 inch)

10 mm (≈ 3/8 inch)

13 mm (≈ 1/2 inch)

## WYKOŃCZENIA



## UWAGA

PROSIMY O ZWRÓCENIE UWAGI, IŻ NIE WSZYSTKIE KOMBINACJE WYKOŃCZENIA POWIERZCHNI SĄ MOŻLIWE. PROSIMY O SPRAWDZENIE AKTUALNEGO PROGRAMU PRODUKCJI ORAZ KART TECHNICZNYCH PRODUKTÓW NA NASZEJ STRONIE INTERNETOWEJ [TRESPA.INFO](http://TRESPA.INFO) LUB ALTERNATYWNIE WYKORZYSTUJĄC WYBÓR PRODUKTU NA STRONIE [TRESPA.COM](http://TRESPA.COM).

**ZAMÓW PRÓBKĘ NA TRESPA.COM**

## SKONTAKTUJ SIĘ Z NAMI

### TRESPA INTERNATIONAL B.V.

P.O. Box 110, 6000 AC Weert  
Wetering 20, 6002 SM Weert  
Holandia  
www.trespa.com

### CUSTOMER SERVICE DESK EMEA EXPORT

Tel: +31 (0) 495 458 839  
Info.Export@Trespa.com

## ODWIEDŹ NAS

### TRESPA DESIGN CENTRE WEERT

Wetering 20  
6002 SM Weert  
Holandia  
Tel: +31 (0) 495 458 845  
TDC.Weert@Trespa.com  
www.trespa.com/pl/tdc

### TRESPA DESIGN CENTRE BARCELONA

Calle Ribera 5,  
08003 Barcelona  
Hiszpania  
Tel: +34 (0) 93 295 4193  
TDC.Barcelona@Trespa.com  
www.trespa.com/pl/tdc

### TRESPA DESIGN CENTRE SANTIAGO

Eliodoro Yáñez 2831  
Torre A - Local 1  
Providencia, Santiago  
Chile  
Tel: +56 2 4069990  
TDC.Santiago@Trespa.com  
www.trespa.com/pl/tdc

## SZUKAJ NAS NA



## ZRZECZENIE SIĘ ODPOWIEDZIALNOŚCI

### UWAGI OGÓLNE

Termin ten odnosi się do wykorzystania niniejszego dokumentu, przy czym jego wykorzystanie automatycznie oznacza zgodę pozostałych stron na przedstawione tu warunki. Przedstawione w tym dokumencie przez firmę Trespa International B.V. („Trespa”) informacje są natury czysto orientacyjnej. Trespa nie może zagwarantować dokładności i kompletności przedstawionych informacji. Trespa może zmieniać informacje zawarte w niniejszym dokumencie w dowolnym momencie, bez wcześniejszego o tym informowania. Klienci firmy Trespa jak również strony trzecie muszą sami dopilnować, by posiadana przez nich dokumentacja była tą najaktualniejszą (najnowsze wersje dokumentów można znaleźć w witrynie internetowej: www.trespa.com). Przedstawione informacje nie mogą w żaden sposób stanowić podstaw do jakichkolwiek praw i roszczeń; korzystanie z tych informacji odbywa się na ryzyko i odpowiedzialność strony drugiej. Trespa nie gwarantuje, że informacje zawarte w tym dokumencie dotyczą zastosowań, do których są odnoszone przez strony drugie. Niniejszy dokument nie zawiera żadnych projektów, obliczeń projektowych i szacunkowych lub innych gwarancji czy też opisów, na których mogliby się opierać klienci czy strony trzecie. Niniejszy dokument nie gwarantuje żadnych parametrów produktów Trespa. Kolory stosowane w materiałach wydawanych przez firmę Trespa (włączając w to, ale nie ograniczając się do materiałów drukowanych) oraz kolory próbek produktów Trespa mogą różnić się od

kolorów produktów dostarczanych. Próbkę nie są przeznaczone do przeprowadzania na nich prób i nie reprezentują charakterystyk produktów Trespa. Produkty i próbki firmy Trespa są wytwarzane z określonymi tolerancjami dla kolorów i tym samym kolory te (dla poszczególnych partii produkcyjnych) mogą się różnić, nawet dla tej samej barwy. Postrzeganie koloru zmienia się również wraz z kątem patrzenia na kolorową powierzchnię. Płyty w kolorze Metallics posiadają powierzchnię, której barwa zdaje się zmieniać wraz z kierunkiem patrzenia na nią. Określona stabilność koloru oraz specyfikacje kolorów odnoszą się wyłącznie do dekoracyjnych powierzchni produktów Trespa, a nie do materiału rdzenia i do próbek produktów Trespa. Produkty Trespa dostarczane są z zakładu (ex-works) z prostymi, ściętymi bokami. Klienci oraz strony trzecie muszą skontaktować się z profesjonalnym doradcą, który przedstawi im informację o produktach firmy Trespa (o tym czy się nadają) do wszystkich wymaganych zastosowań oraz o obowiązujących prawach i przepisach. Powyższe nie może być zagwarantowane przez firmę Trespa. Najaktualniejsza wersja programu dostawy oraz Karta własności materiału zamieszczone są w witrynie internetowej www.trespa.info. Należy odnosić się jedynie do informacji z najnowszej i zatwierdzonej Karty własności materiału i tylko takie informacje należy wykorzystywać jako pomoc w wyborze produktów Trespa. Trespa zastrzega sobie prawo do wprowadzania zmian w swoich produktach (ich specyfikacjach) bez uprzedniego o tym powiadomienia.

### ODPOWIEDZIALNOŚĆ

Firma Trespa nie ponosi odpowiedzialności (zarówno umownej jak i nieumownej) za wszelkie szkody wynikające lub związane z wykorzystaniem niniejszego dokumentu, z tym wyjątkiem i w takim zakresie, gdy szkoda jest wynikiem rozmyślnego niedopatrzania lub rażącego zaniedbania leżącego po stronie firmy Trespa i/lub członków jej zarządu. To ograniczenie odpowiedzialności dotyczy wszystkich stron powiązanych z grupą Trespa, włączając w to, ale nie ograniczając się do osób na stanowiskach kierowniczych, dyrektorów, pracowników firmy, przedsiębiorstw stowarzyszonych, dostawców, dystrybutorów, reprezentantów i przedstawicieli.

### WARUNKI OGÓLNE

Wszystkie oświadczenia ustne i pisemne, oferty, wyceny, sprzedaże, zaopatrzenia, dostawy i/lub umowy oraz wszelkie związane z nimi działania firmy Trespa podlegają ogólnym warunkom i zasadom sprzedaży firmy Trespa (*Algemene verkoopvoorwaarden Trespa International B.V.*) złożonym 20 lutego 2015 roku w Izbie Handlu i Przemysłu w Noord-en-Midden-Limburg w Venlo (NL) pod numerem 24270677.

Można je znaleźć i pobrać z witryny internetowej firmy Trespa, [www.trespa.com/documentation](http://www.trespa.com/documentation). Wszelkie oświadczenia ustne i pisemne, oferty, wyceny, sprzedaż, zaopatrzenie, dostawy i/lub umowy oraz wszelkie dzieła Trespa North America, Ltd. podlegają ogólnym warunkom sprzedaży Trespa North America, które można znaleźć i pobrać z witryny internetowej Trespa

[www.trespa.com/documentation](http://www.trespa.com/documentation). Kopia wspomnianych ogólnych warunków sprzedaży jest udostępniana bezpłatnie na żądanie. Wszelkie ogólne warunki i zasady inne niż wyszczególnione powyżej są nieważne i nie mają zastosowania, bez względu na to czy takie warunki i zasady pojawiają się na zapytaniach ofertowych, potwierdzeniach ofert, materiałach piśmiennych lub innych dokumentach stron drugich, nawet gdy firma Trespa nie wnosi zastrzeżeń do takich warunków i zasad.

### WŁASNOŚĆ INTELEKTUALNA

Wszelkie prawa wynikające z własności intelektualnej oraz inne prawa wynikające z treści niniejszego dokumentu (w tym logo, napisy oraz fotografie) są własnością firmy Trespa i jej licencjodawców. Jakikolwiek wykorzystanie zawartości niniejszego dokumentu, w tym jego rozpowszechnianie, kopiowanie, ujawnianie, przechowywanie w przetworzonym automatycznie zbiorze danych lub publikowanie bez pisemnej zgody firmy Trespa jest surowo zabronione. Trespa®, Meteon®, Athlon®, TopLab®, TopLab<sup>PLUS</sup>®, TopLab<sup>ECO-FIBRE</sup>®, TopLab<sup>VERTICAL</sup>®, TopLab<sup>BASE</sup>®, Virtuo®, Izeon®, Pura NFC®, Volkern®, Trespa Essentials® oraz Mystic Metallics® to zarejestrowane znaki towarowe firmy Trespa.

### PYTANIA

W razie jakichkolwiek pytań lub uwag prosimy o kontakt z firmą Trespa.



PL2405-430417 ■ VERSION 8.0  
BROCHURE CODE PL2405 ■ DATE 01-2019

ABY UZYSKAĆ NAJNOWSZĄ WERSJĘ NINIEJSZEGO DOKUMENTU,  
PROSIMY WEJŚĆ NA [TRESPA.COM](http://TRESPA.COM)

TRESPA®