

**TRESPA® METEON®  
METALLICS I FOCUS**

DETALE MAJĄ  
ZNACZENIE


**Think Trespa**

**TRESPA®**

# GDY OLŚNIEWAJĄCA ESTETYKA I NIEOGRANICZONE MOŻLIWOŚCI PROJEKTOWE IDĄ W PARZE

ODKRYJ SZEROKĄ GAMĘ WZORÓW, NIEPOWTARZALNYCH DESENI I TRWAŁYCH KOLORÓW W WYSOKIEJ KLASY MATERIAŁACH I WYKOŃCZENIACH, KTÓRE SĄ ZNAKIEM ROZPOZNAWCZYM OLŚNIEWAJĄCEJ ESTETYKI. KOLEKCJA TRESPA® METEON® TO WYSOKIEJ KLASY OKŁADZINY, KTÓRE POZWOLĄ NA TRANSFORMACJĘ KAŻDEGO PROJEKTU I STWORZENIE ARCHITEKTONICZNEJ PERŁKI NOWEJ GENERACJI.

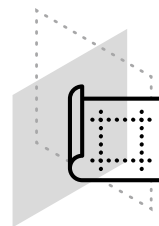




Uzyskaj jedyny w swoim rodzaju efekt lub skorzystaj z innych możliwości, aby nadać budynkowi wyrazisty wygląd i podkreślić jego walory. Teraz to możliwe dzięki Trespa® Meteon®.

### **WSZYSTKO, CZEGO POTRZEBUJESZ**

Niezwykła kolekcja płyt okładzinowych przeznaczonych do innowacyjnych i funkcjonalnych, wentylowanych systemów fasad, balkonów i osłon przeciwsłonecznych. Dostępna w szerokiej ofercie wykończeń: Metallics, Lumen, Focus, Naturals i Woods. Kolory i wykończenia można wybierać wedle upodobania, realizując swoją wizję w najmniejszym szczególe.



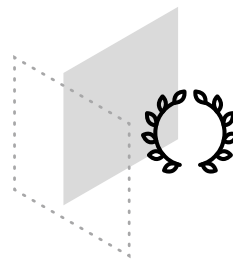
### **RADOŚĆ NA DŁUGIE LATA**

Całą kolekcję charakteryzują odporność na działanie warunków atmosferycznych i trwałość kolorów, tak więc ani słońce, ani deszcz nie wywierają istotnego wpływu na powierzchnię płyty. Płyty są łatwe w czyszczeniu oraz wysoce odporne na zarysowania i uderzenia. I wszystkie są objęte 10-letnią gwarancją.



### **WYSOKIEJ JAKOŚCI**

Trespa® Meteon® to wytwarzane pod wysokim ciśnieniem dekoracyjne płyty laminowane (HPL) o zintegrowanej powierzchni, produkowanej w wykorzystaniu autorskiej technologii Trespa: utwardzania wiązką elektronów (EBC). Mieszanka nawet do 70% włókien naturalnych oraz żywic termoutwardzalnych w wytwarzanym pod wysokim ciśnieniem i w wysokiej temperaturze produkcie pozwala na uzyskanie płyt o dużej gęstości i dobrym stosunku masy do wytrzymałości.



METEON® METALLICS

# DETALE MAJĄ ZNACZENIE

Pięknie mieniące się refleksy. Nowoczesny, industrialny wygląd z detalami, które mają znaczenie. Refleksy nadają projektowi nowy wymiar, dając inny efekt wizualny w zależności od kąta patrzenia. Rezultat: każdy projekt jest niepowtarzalny, wykorzystując metaliczne wykończenie do uzyskania elewacji wysokiej klasy. Taka jest kolekcja Trespa® Meteon® Metallics, która sprawia, że nowoczesne industrialne projekty mienią się detalami.

Kolekcja Trespa® Meteon® Metallics pozwala tworzyć niezliczone wariacje na temat abstrakcji — nie tylko kolorystycznej, ale też w zakresie struktury i wykończenia, które ożywią Twoje projekty.



**ODKRYJ KOLEKCJĘ TRESPA®  
METEON® METALLICS I STWÓRZ  
WYJĄTKOWY PROJEKT**



**M53.0.1**  
COPPER RED

**M05.5.1**  
TITANIUM  
BRONZE

**M51.0.1**  
ALUMINIUM  
GREY

**M04.4.1**  
TITANIUM SILVER

**M51.0.2**  
URBAN GREY

**M06.4.1**  
AMBER

**M53.0.2**  
COPPER YELLOW

**M05.6.1**  
URBAN BROWN

**M21.3.4**  
AZURITE BLUE

**M21.8.1**  
GRAPHITE GREY

## WYKOŃCZENIA



Więcej informacji na temat wykończeń można znaleźć na stronie 18


TRESPA® METEON® METALLICS I FOCUS

THE SPACE BY IOHOUSE

# EKOLOGICZNA ELEGANCJA PRZENOSI DOMY Z PREFABRYKATÓW NA NOWY POZIOM

„Mieliśmy ambitny cel: stworzyć na nowo definicję nowoczesnego mieszkania. Projekt SPACE to powrót do kontaktu z naturą i zrównoważony styl życia, ale bez żadnych wyrzeczeń w zakresie komfortu i stylu. Chcieliśmy stworzyć dzieło sztuki użytkowej, które sprawdzi się w najróżniejszych otoczeniach. Rozglądaliśmy się za rozwiązaniem okładzinowym, które byłoby zgodne z naszą koncepcją: kluczowy był wybór materiału zewnętrznego, który oddawałby wyrafinowany i przełomowy charakter projektu SPACE, spełniał nasze oczekiwania estetyczne i był jednocześnie przyjazny dla środowiska. To ostatnie kryterium nie stanowiło problemu, ponieważ płyty Trespa® zawierają do 70% naturalnych włókien. Ponadto są one wyjątkowo trwałe i praktycznie bezobsługowe, co jeszcze bardziej zmniejsza ich całkowity wpływ na środowisko”.

*Mario Ojalo, prezes iOhouse*



„Jeśli chodzi o wyznawane wartości, iOhouse i Trespą po prostu idealnie do siebie pasują. Od pół wieku firma Trespą jest pionierem w dziedzinie innowacyjnych materiałów budowlanych, a my obecnie pracujemy nad redefinicją rynku domów autonomicznych. Obie nasze firmy stawiają na wysokiej klasy, oryginalne i piękne rozwiązania. Dlatego uważam, że podkreślenie naszego udanego partnerstwa jest korzystne dla obu stron. W czasach, gdy ludzie coraz częściej poszukują bardziej naturalnego, a jednocześnie nowoczesnego i gustownego stylu życia, nasza koncepcja SPACE jest strzałem w dziesiątkę. Również pod tym względem współpraca z firmą Trespą była właściwą decyzją: płyty Trespą® Meteon® pokazują, że koncentracja na jakości, innowacyjności i wzornictwie jest dla nas czymś oczywistym”.

*Heliis Tiitma, kierownik ds. sprzedaży w iOhouse*

# TRESPA® METEON® METALLICS I FOCUS

EKOLOGICZNA ELEGANCJA



## MANNIVA, ESTONIA

ARCHITEKT

JAAN TIIDEMANN & TOMOMI HAYASHI

SEGMENT

BUDOWNICTWO JEDNORODZINNE

RODZAJ

NOWY

APLIKACJA

FASADY

SYSTEM MOCOWANIA

NIEWIDOCZNY SYSTEM KLEJONY NA

PODKONSTRUKCJI ALUMINIOWEJ

ROK BUDOWY

2020



ODKRYJ PROJEKT

M21.8.1  
GRAPHITE GREY





**M21.8.1**  
GRAPHITE GREY

TRESPA® METEON® METALLICS I FOCUS



RUNDESKOGEN RESIDENTIAL

# POCZUCIE PRZESTRZENI I OTWARTOŚCI



METEON® FOCUS

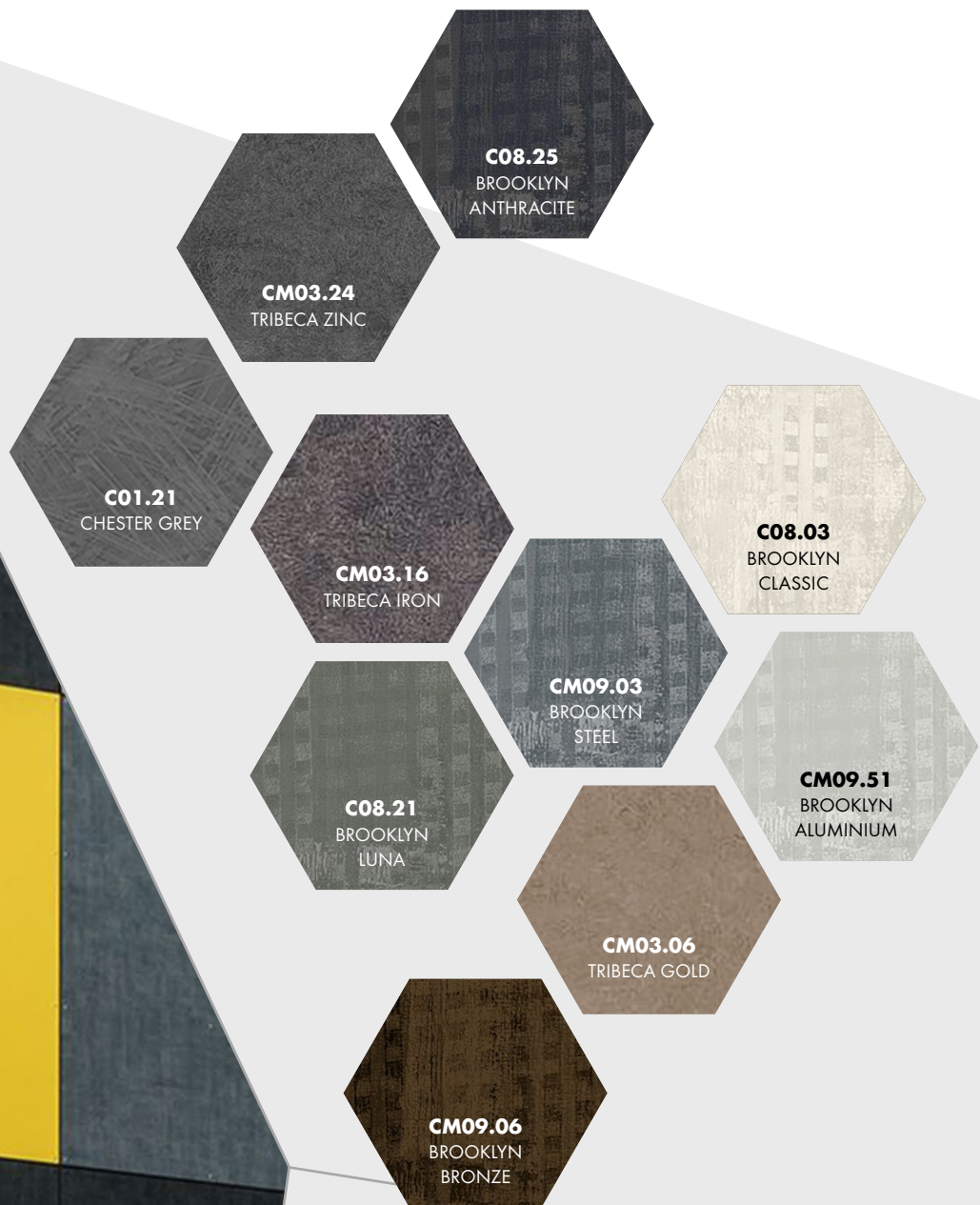
# INSPIRUJĄCE KONSTRUKCJE, KTÓRE POBUDZAJĄ DO NIESZABLONOWEGO MYŚLENIA

Odkryj nowe abstrakcyjne wzornictwo, przez które przemawia silny charakter. Teksturowane powierzchnie, przenikające się kolory i wyjątkowe wzory — to cechy charakterystyczne kolekcji Tresa® Meteon® Focus. Zapewnia doskonały wygląd i klimat dla niezwykłych projektów wymagających wyjątkowości. Kolekcja Tresa® Meteon® Focus została urzeczywistniona w trzech gamach, do powstania których inspiracja płynęła z całego świata: Tribeca, Brooklyn i Chester.

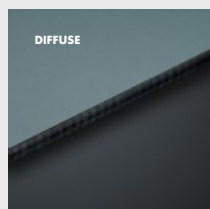
Każda gama dostępna jest w charakterystycznych kolorach, które można dowolnie łączyć z innymi, aby urzeczywistnić każdą wizję. W efekcie powstała kolekcja materiałów, która pobudza do nieszablonego myślenia, nowych projektów i pomysłów.



**ODKRYJ KOLEKCJĘ TRESPA® METEON®  
FOCUS I STWÓRZ WYJĄTKOWY PROJEKT**



## WYKOŃCZENIA



Więcej informacji na temat wykończeń  
można znaleźć na stronie 19

# TRESPA® METEON® METALLICS I FOCUS

ODKRYJ ABSTRAKCYJNE WZORY



## HOTEL TRAMUNTANA, HISZPANIA

ARCHITEKT

VILANOVA ARQUITECTES

SEGMENT

WYPOCZYNEK, KULTURA, SPORT

RODZAJ

NOWY

APLIKACJA

FASADY

SYSTEM MOCOWANIA

TS200

ROK BUDOWY

2018



ODKRYJ PROJEKT





21  
BROOKLYN LUNA



**CM09.51**  
BROOKLYN ALUMINIUM



**CM09.03**  
BROOKLYN STEEL



**C08.25**  
BROOKLYN ANTHRACITE



**C08.25**  
BROOKLYN  
ANTHRACITE



**C08.21**  
BROOKLYN  
LUNA



**CM09.03**  
BROOKLYN  
STEEL



**CM09.51**  
BROOKLYN  
ALUMINIUM

# TRESPA® METEON® METALLICS I FOCUS

## TRIBECA

Abstrakcyjna interpretacja pejzażu miasta, w którym każdy budynek został indywidualnie zaprojektowany i wybudowany, ale cały widok zapewnia nowe doznania. Inspiracją dla płyt z tej kolekcji stały się odbicia światła i kontury różnych budynków ułożone względem siebie w sposób nieuporządkowany.

## BROOKLYN

Płyty okładzinowe Brooklyn zostały zainspirowane efemeryczną naturą szlaków i śladów. Używane w książkach i filmach jako elementy wywołujące zainteresowanie i napięcie, te ledwie dostrzegalne ślady są fascynujące, ponieważ ujawniają tylko część historii.

## CHESTER

Inspirowana bogatą geologią Millstone Grit i Limestone, kolekcja Chester czaruje kreatywnym, a zarazem solidnym urokiem industrialnego betonu, jednocześnie wnosząc tchnienie żywiołowej energii. To połączenie masywności z wyrafinowaniem i sznytem nowoczesności.

## BROOKLYN



**TRIBECA**

**CHESTER**

# TRESPA® METEON® METALLICS I FOCUS

## NASZ PROGRAM DOSTAW

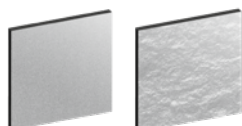
### METALLICS

Kod koloru	Nazwa koloru	Satin			Rock*		
		■	■	■	■	■	■
M04.4.1	Titanium Silver	■	■	■	■	■	■
M05.5.1	Titanium Bronze	■	■	■	■	■	■
M05.6.1	Urban Brown	■	■	■	■	■	■
M06.4.1	Amber	■	■	■	■	■	■
M21.3.4	Azurite Blue	■	■	■	■	■	■
M21.8.1	Graphite Grey	■	■	■	■	■	■
M51.0.1	Aluminium Grey	■	■	■	■	■	■
M51.0.2	Urban Grey	■	■	■	■	■	■
M53.0.1	Copper Red	■	■	■	■	■	■
M53.0.2	Copper Yellow	■	■	■	■	■	■

PŁYTY TRESPA® METEON® METALLICS POSIADAJĄ KIERUNKOWĄ POWIERZCHNIĘ BARWNO.

\*DRUGA STRONA Z POWIERZCHNIĄ SATYNOWĄ.

### WYKOŃCZENIA



SATIN

ROCK

### RODZAJE

- **JEDNOSTRONNIE BARWIONA** BARWIONA, PODCZAS GDY STRONA PRZECIWNĄ NIE JEST STRONĄ DEKORACYJNĄ I MA KOLOR CZARNY
- **DWUSTRONNIE BARWIONA** TAKI SAM KOLOR PO OBU STRONACH PŁYTY
- **VARITOP** JEDNA STRONA BARWIONA, DRUGA STRONA W STANDARDOWYM BIAŁYM KOLORZE O POWIERZCHNI SATIN (A03.0.0)

### ROZMIARY



**1** 3650 x 1860 mm (≈ 143 x 73 inch)

**2** 4270 x 2130 mm (≈ 168 x 83 inch)\*

\*DUŻE ROZMIARY PŁYT UMOŻLIWIĄJĄ EFEKTYWNOŚĆ OBRÓBKĘ PRODUKTU.

### GRUBOŚCI

- 6 mm (≈ 1/4 inch)
- 8 mm (≈ 5/16 inch)
- 10 mm (≈ 3/8 inch)
- 13 mm (≈ 1/2 inch)

W RAMACH KOLORYSTYKI METEON® METALLICSTRESPA OFERUJE MOŻLIWOŚĆ PRZYGOTOWANIA PŁYT W SPECJALNYCH KOLORACH PAŃSTWA PROJEKTU. PRAWIE NIC NIE JEST NIEMOŻLIWE, POWIEDZ NAM TYLKO CZEGO POTRZEBUJESZ. ABY UZYSKAĆ WIĘCEJ INFORMACJI, PROSIMY O KONTAKT Z NASZYM LOKALNYM PRZEDSTAWICIELEM.



## FOCUS

Kod koloru	Nazwa koloru	Diffuse	
		■	■
C08.03	Brooklyn Classic	■	■
C08.21	Brooklyn Luna	■	■
C08.25	Brooklyn Anthracite	■	■
C01.21	Chester Grey	■	■
Z efektem metalicznym			
CM03.06	Tribeca Gold	■	■
CM03.16	Tribeca Iron	■	■
CM03.24	Tribeca Zinc	■	■
CM09.03	Brooklyn Steel	■	■
CM09.06	Brooklyn Bronze	■	■
CM09.51	Brooklyn Aluminium	■	■

PŁYTY TRESPA® METEON® FOCUS POSIADAJĄ KIERUNKOWĄ POWIERZCHNIĘ BARWNA.

### WYKOŃCZENIA

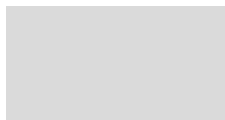


DIFFUSE

### TYPES

- **JEDNOSTRONNIE BARWIONA** BARWIONA, PODCZAS GDY STRONA PRZECIWNĄ NIE JEST STRONĄ DEKORACYJNĄ I MA KOLOR CZARNY
- **VARITOP** JEDNA STRONA BARWIONA, DRUGA STRONA W STANDARDOWYM BIAŁYM KOLORZE O POWIERZCHNI SATIN (A03.0.0)

### ROZMIARY



3650 x 1860 mm (≈ 143 x 73 inch)

### GRUBOŚCI



### UWAGA

PROSIMY O ZWRÓCENIE UWAGI, IŻ NIE WSZYSTKIE KOMBINACJE WYKOŃCZENIA POWIERZCHNI SĄ MOŻLIWE. PROSIMY O SPRAWDZENIE AKTUALNEGO PROGRAMU PRODUKCJI ORAZ KART TECHNICZNYCH PRODUKTÓW NA NASZEJ STRONIE INTERNETOWEJ **TRESPA.INFO** LUB ALTERNATYWNIE WYKORZYSTUJĄC WYBÓR PRODUKTU NA STRONIE **TRESPA.COM**.

**ZAMÓW BEZPŁATNĄ  
METALLICS PRÓBKĘ**



**ZAMÓW BEZPŁATNĄ  
FOCUS PRÓBKĘ**



## SKONTAKTUJ SIĘ Z NAMI

### TRESPA INTERNATIONAL B.V.

P.O. Box 110, 6000 AC Weert  
Wetering 20, 6002 SM Weert  
Holandia  
www.trespa.com

### EMEA & APAC EXPORT CUSTOMER SERVICE DESK

Tel: +31 (0) 495 458 839  
Info.Export@Trespa.com

## ODWIEDŹ NAS

### TRESPA DESIGN CENTRE WEERT

Wetering 20  
6002 SM Weert  
Holandia  
Tel: +31 (0) 495 458 845  
TDC.Weert@Trespa.com  
www.trespa.com/pl/tdc

### TRESPA DESIGN CENTRE BARCELONA

Calle Ribera 5,  
08003 Barcelona  
Hiszpania  
Tel: +34 (0) 93 295 4193  
TDC.Barcelona@Trespa.com  
www.trespa.com/pl/tdc

### TRESPA DESIGN CENTRE SANTIAGO

Eliodoro Yáñez 2831  
Torre A - Local 1  
Providencia, Santiago  
Chile  
Tel: +56 2 24069990  
TDC.Santiago@Trespa.com  
www.trespa.com/pl/tdc



## ZRZECZENIE SIĘ ODPOWIEDZIALNOŚCI

### UWAGI OGÓLNE

Termin ten odnosi się do wykorzystania niniejszego dokumentu, przy czym jego wykorzystanie automatycznie oznacza zgodę pozostałych stron na przedstawione tu warunki. Przedstawione w tym dokumencie przez firmę Trespa International B.V. („Trespa”) informacje są natury czysto orientacyjnej. Trespa nie może zagwarantować dokładności i kompletności przedstawionych informacji. Trespa może zmieniać informacje zawarte w niniejszym dokumencie w dowolnym momencie, bez wcześniejszego o tym informowania. Klienci firmy Trespa jak również strony trzecie muszą sami dopilnować, by posiadana przez nich dokumentacja była tą najaktualniejszą (najnowsze wersje dokumentów można znaleźć w witrynie internetowej: www.trespa.com). Przedstawione informacje nie mogą w żaden sposób stanowić podstaw do jakichkolwiek praw i roszczeń; korzystanie z tych informacji odbywa się na ryzyko i odpowiedzialność strony drugiej. Trespa nie gwarantuje, że informacje zawarte w tym dokumencie dotyczą zastosowań, do których są odnoszone przez strony drugie. Niniejszy dokument nie zawiera żadnych projektów, obliczeń projektowych i szacunkowych lub innych gwarancji czy też opisów, na których mogłyby się opierać klienci czy strony trzecie. Niniejszy dokument nie gwarantuje żadnych parametrów produktów Trespa. Kolory stosowane w materiałach wydawanych przez firmę Trespa (włączając w to, ale nie ograniczając się do materiałów drukowanych) oraz kolory próbek produktów Trespa mogą różnić się od

kolorów produktów dostarczanych. Próbkę nie są przeznaczone do przeprowadzania na nich prób i nie reprezentują charakterystyk produktów Trespa. Produkty i próbki firmy Trespa są wytwarzane z określonymi tolerancjami dla kolorów i tym samym kolory te (dla poszczególnych partii produkcyjnych) mogą się różnić, nawet dla tej samej barwy. Postrzeganie koloru zmienia się również wraz z kątem patrzenia na kolorową powierzchnię. Płyty w kolorze Metallics posiadają powierzchnię, której barwa zdaje się zmieniać wraz z kierunkiem patrzenia na nią. Określona stabilność koloru oraz specyfikacje kolorów odnoszą się wyłącznie do dekoracyjnych powierzchni produktów Trespa, a nie do materiału rdzenia i do próbek produktów Trespa. Produkty Trespa dostarczane są z zakładu (ex-works) z prostymi, ściętymi bokami. Klienci oraz strony trzecie muszą skontaktować się z profesjonalnym doradcą, który przedstawi im informację o produktach firmy Trespa (o tym czy się nadają) do wszystkich wymaganych zastosowań oraz o obowiązujących prawach i przepisach. Powyższe nie może być zagwarantowane przez firmę Trespa. Najaktualniejsza wersja programu dostawy oraz Karta własności materiału zamieszczone są w witrynie internetowej www.trespa.info. Należy odnieść się jedynie do informacji z najnowszej i zatwierdzonej Karty własności materiału i tylko takie informacje należy wykorzystywać jako pomoc w wyborze produktów Trespa. Trespa zastrzega sobie prawo do wprowadzania zmian w swoich produktach (ich specyfikacjach) bez uprzedniego o tym powiadomienia.

### ODPOWIEDZIALNOŚĆ

Firma Trespa nie ponosi odpowiedzialności (zarówno umownej jak i nieumownej) za wszelkie szkody wynikające lub związane z wykorzystaniem niniejszego dokumentu, z tym wyjątkiem i w takim zakresie, gdy szkoda jest wynikiem rozmyślnego niedopatrzenia lub rażącego zaniedbania leżącego po stronie firmy Trespa i/lub członków jej zarządu. To ograniczenie odpowiedzialności dotyczy wszystkich stron powiązanych z grupą Trespa, włączając w to, ale nie ograniczając się do osób na stanowiskach kierowniczych, dyrektorów, pracowników firmy, przedsiębiorstw stowarzyszonych, dostawców, dystrybutorów, reprezentantów i przedstawicieli.

### WARUNKI OGÓLNE

Wszystkie oświadczenia ustne i pisemne, oferty, wyceny, sprzedaż, zaopatrzenia, dostawy i/lub umowy oraz wszelkie związane z nimi działania firmy Trespa podlegają ogólnym warunkom i zasadom sprzedaży firmy Trespa (*Algemene verkoopvoorwaarden Trespa International B.V.*) złożonym 20 lutego 2015 roku w Izbie Handlu i Przemysłu w Noord-en-Midden-Limburg w Venlo (NL) pod numerem 24270677.

Można je znaleźć i pobrać w witrynie internetowej firmy Trespa, www.trespa.com/documentation. Wszelkie oświadczenia ustne i pisemne, oferty, wyceny, sprzedaż, zaopatrzenie, dostawy i/lub umowy oraz wszelkie dzieła Trespa North America, Ltd. podlegają ogólnym warunkom sprzedaży Trespa North America, które można znaleźć i pobrać w witrynie internetowej Trespa

www.trespa.com/documentation. Kopia wspomnianych ogólnych warunków sprzedaży jest udostępniana bezpłatnie na żądanie. Wszelkie ogólne warunki i zasady inne niż wyszczególnione powyżej są nieważne i nie mają zastosowania, bez względu na to czy takie warunki i zasady pojawiają się na zapytaniach ofertowych, potwierdzeniach ofert, materiałach piśmiennych lub innych dokumentach stron drugich, nawet gdy firma Trespa nie wnosi zastrzeżeń do takich warunków i zasad.

### WŁASNOŚĆ INTELEKTUALNA

Wszelkie prawa wynikające z własności intelektualnej oraz inne prawa wynikające z treści niniejszego dokumentu (w tym logo, napisy oraz fotografie) są własnością firmy Trespa i jej licencjodawców. Jakiegokolwiek wykorzystanie zawartości niniejszego dokumentu, w tym jego rozpowszechnianie, kopiowanie, ujawnianie, przechowywanie w przetwarzanym automatycznie zbiorze danych lub publikowanie bez pisemnej zgody firmy Trespa jest surowo zabronione. Trespa®, Meteon®, Athlon®, TopLab®, TopLab<sup>PLUS</sup>®, TopLab<sup>ECO-FIBRE</sup>®, TopLab<sup>VERTICAL</sup>®, TopLab<sup>BASEP</sup>®, Virtuo®, Izeon®, Pura, Pura NFC®, Volkern®, Trespa Essentials® oraz Mystic Metallics® to zarejestrowane znaki towarowe firmy Trespa.

### PYTANIA

W razie jakichkolwiek pytań lub uwag prosimy o kontakt z firmą Trespa.



PL2428-432602 ■ WERSJA 1.0  
KOD BROSZURY PL2428 ■ DATA 12-2021

ABY UZYSKAĆ NAJNOWSZĄ WERSJĘ NINIEJSZEGO  
DOKUMENTU, PROSIMY WEJŚĆ NA TRESPA.COM

TRESPA®